



*Centro Studi  
e Ricerche  
Serafino  
Zani*

*[www.museodellecostellazioni.it](http://www.museodellecostellazioni.it)*



# *Unione Astrofili Bresciani*

*[www.astrofilibresciani.it](http://www.astrofilibresciani.it)*

*presentano*

*ARTE*  
*e*  
*Scienza*

*Anno III*  
*2014 - n° 03*

*Mostre  
d'arte  
a  
Brescia*

*... e non solo ...*

*ASSOCIAZIONE  
ARTISTI  
BRESCIANI  
VICOLO DELLE STELLE 4  
BRESCIA*

*[www.aab.bs.it](http://www.aab.bs.it)*

*AGNELLINI*  
*ARTE MODERNA*  
*VIA SOLDINI 6/A*  
*BRESCIA*

*[www.agnelliniartemoderna.it](http://www.agnelliniartemoderna.it)*

*A PALAZZO GALLERY*  
*P.ZA TEBALDO BRUSATO 35*  
*BRESCIA*

*art@apalazzo.net*



***APLUSB***  
***VIA G. ROSA 22/A***  
***BRESCIA***

*[www.aplusb.it](http://www.aplusb.it)*

**COLOSSI**  
**ARTE CONTEMPORANEA**  
**CORSIA DEL GAMBERO 12/13**  
**BRESCIA**

*[www.colossiarte.it](http://www.colossiarte.it)*

***FONDAZIONE  
BERARDELLI  
VIA MILANO 107  
BRESCIA***

*[www.fondazioneberardelli.org](http://www.fondazioneberardelli.org)*

*E3*  
*ARTECONTEMPORANEA*  
*VIA TRIESTE 30*  
*BRESCIA*

*[www.e3artecontemporanea.com](http://www.e3artecontemporanea.com)*

*GALLERIA AB/ARTE*  
*VICOLO SAN NICOLA 6*  
*BRESCIA*

*[www.abarte.it](http://www.abarte.it)*

***GALLERIA DELLE BATTAGLIE***  
***VIA DELLE BATTAGLIE 69/A***  
***BRESCIA***

*[www.galleriabattaglie.it](http://www.galleriabattaglie.it)*

*GALLERIA  
DELL'INCISIONE  
VIA BEZZECA 4  
BRESCIA*

*[www.incisione.com](http://www.incisione.com)*

***GALLERIA  
MASSIMO MININI  
VIA APOLLONIO 68  
BRESCIA***

*[www.galleriaminini.it](http://www.galleriaminini.it)*



*KANALIDARTE*  
*VIA A. MARIO 5*  
*BRESCIA*

*[www.kanalidarte.com](http://www.kanalidarte.com)*

*KEN DAMY*  
*VISUAL ART*  
*C.TTO S. AGATA 22*  
*BRESCIA*

*[www.museokendamy.com](http://www.museokendamy.com)*

*MARCHINA*  
*ARTE CONTEMPORANEA*  
*VIA VIOLINO DI SOPRA 10*  
*BRESCIA*

*[www.galleriamarchina.com](http://www.galleriamarchina.com)*

*MUSEI MAZZUCHELLI  
CILIVERGHE DI MAZZANO (Bs)*

*[www.museimazzucchelli.it](http://www.museimazzucchelli.it)*

*MUSEO  
DI  
SANTA GIULIA  
VIA MUSEI 81B  
BRESCIA*

*[www.bresciamusei.com](http://www.bresciamusei.com)  
[www.museiarte.brescia.it](http://www.museiarte.brescia.it)*

*PACI*  
*CONTEMPORARY*  
*VIA TRIESTE 48*  
*BRESCIA*

*[www.pacicontemporary.com](http://www.pacicontemporary.com)*

*STUDIO LB*  
*CONTEMPORARY ART*  
*VIA MUSEI 83*  
*BRESCIA*

*[www.studiolb.eu](http://www.studiolb.eu)*

***S. ZENONE ALL'ARCO  
VICOLO S. ZENONE  
BRESCIA***

*[www.artelestelle.it](http://www.artelestelle.it)*



*Scienza*

*e*

*ARTE*

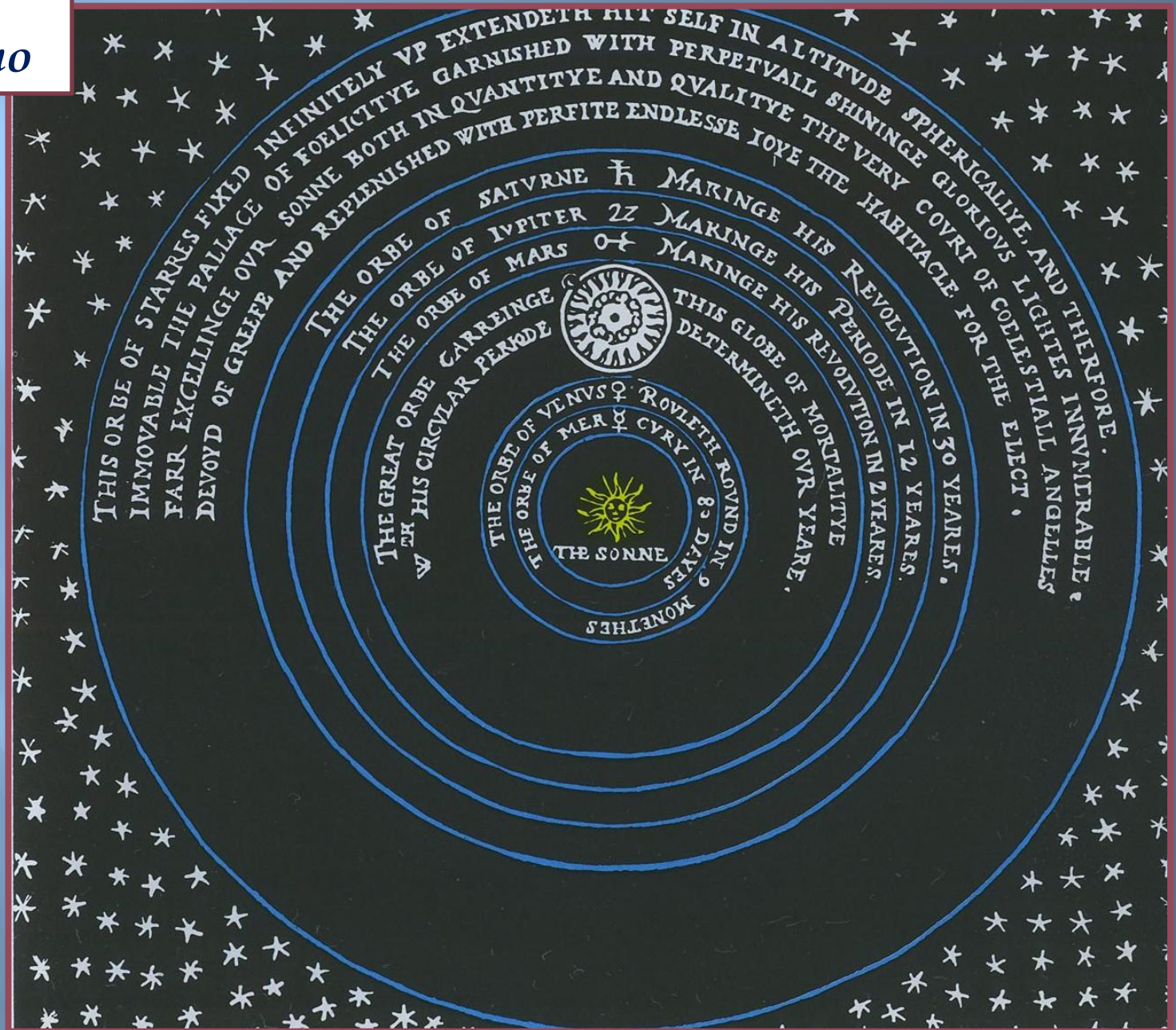
*Eclissi totale*





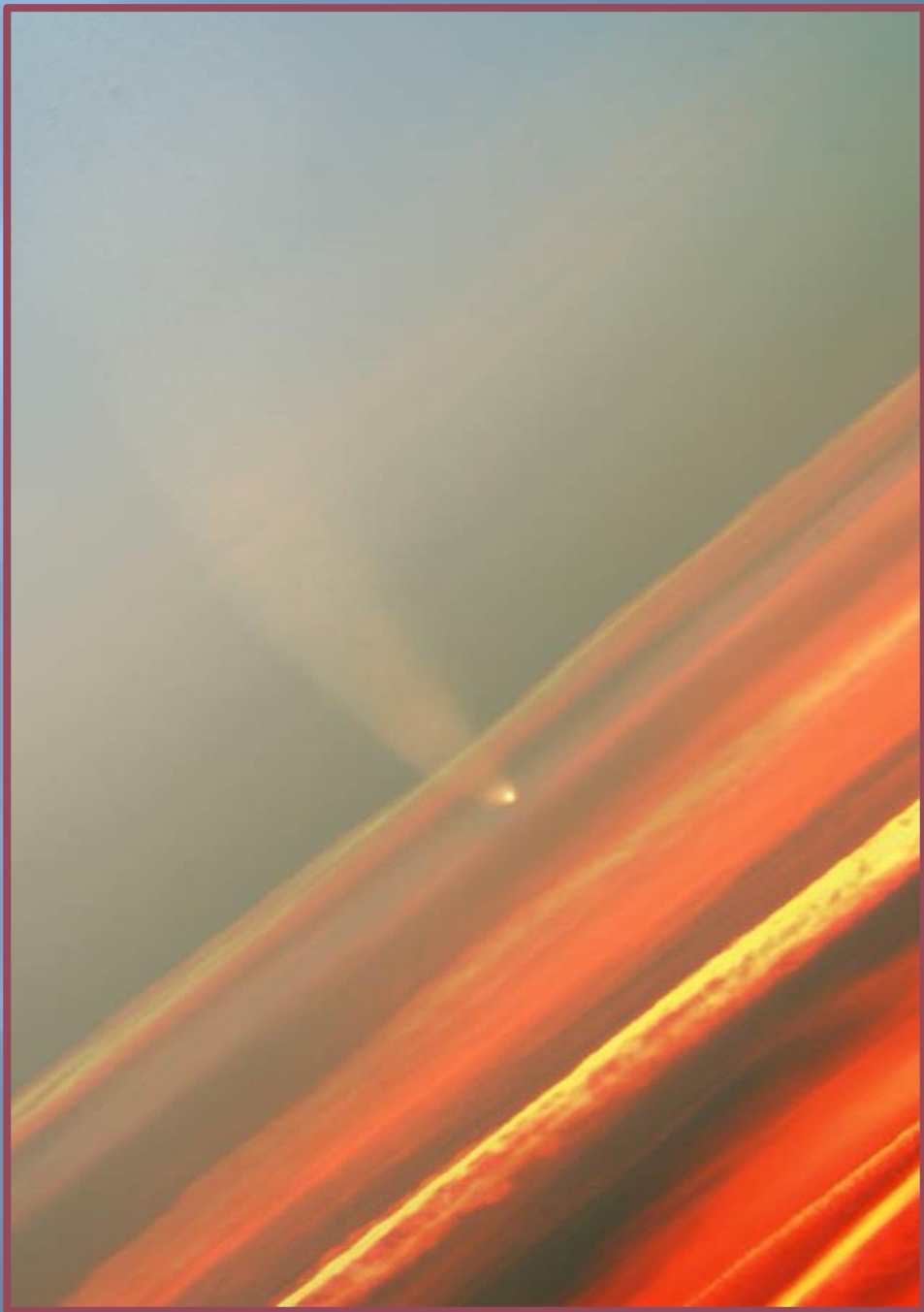
*Dou Gerrit*  
*"Autoritratto*  
*nello studio"*  
*1647*

# Sistema copernicano



Vincent Van Gogh "Seminatore al tramonto" - 1888



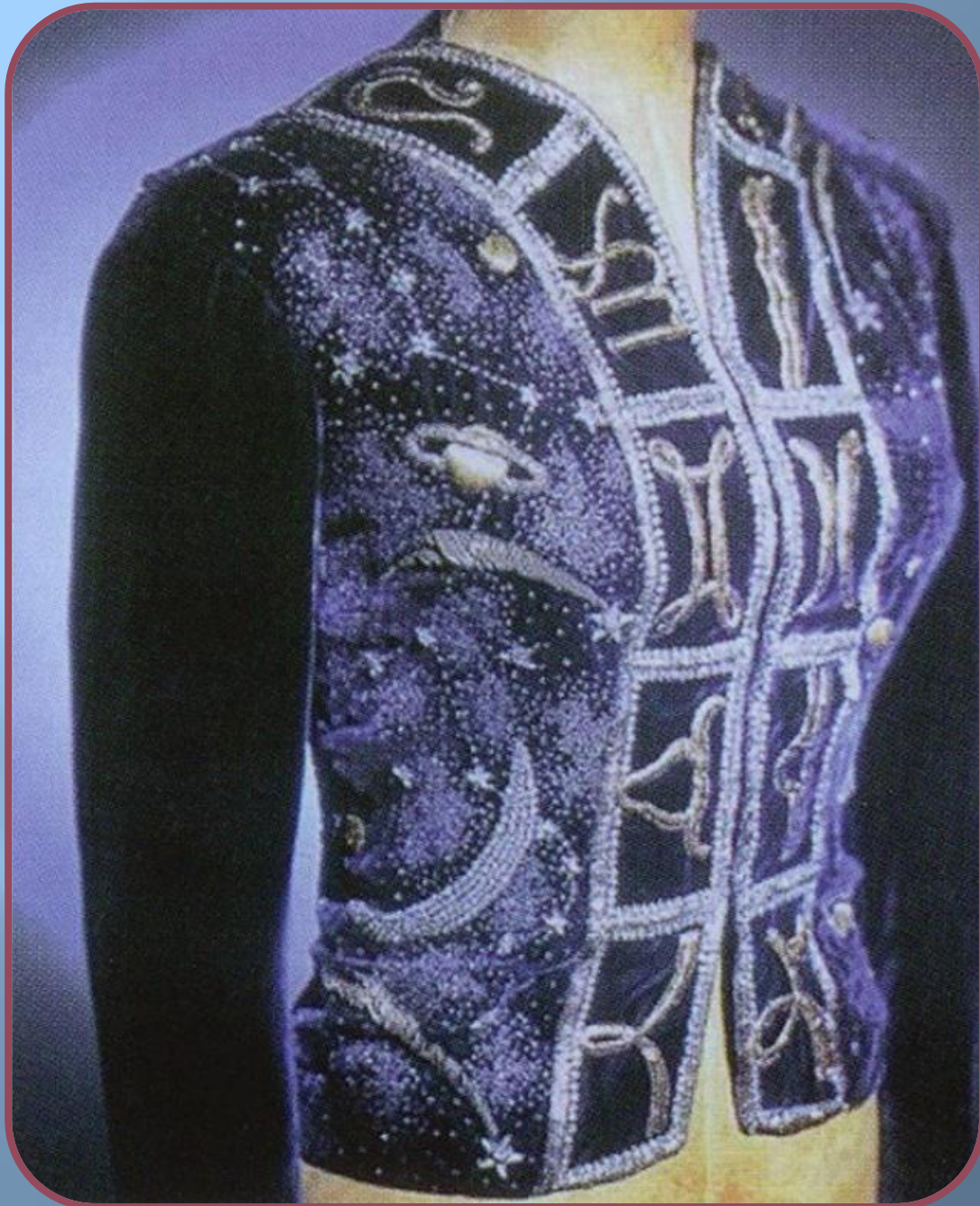


*Alfred Stevens*  
*"Marina con  
chiaro di luna"*  
1892









*Elsa Schiaparelli*  
*Dinner Jacket collezione*  
*"Cosmique"*  
*1938-39*

*la Via Lattea*



*Kiki Smith "Costellazione" - 1996*



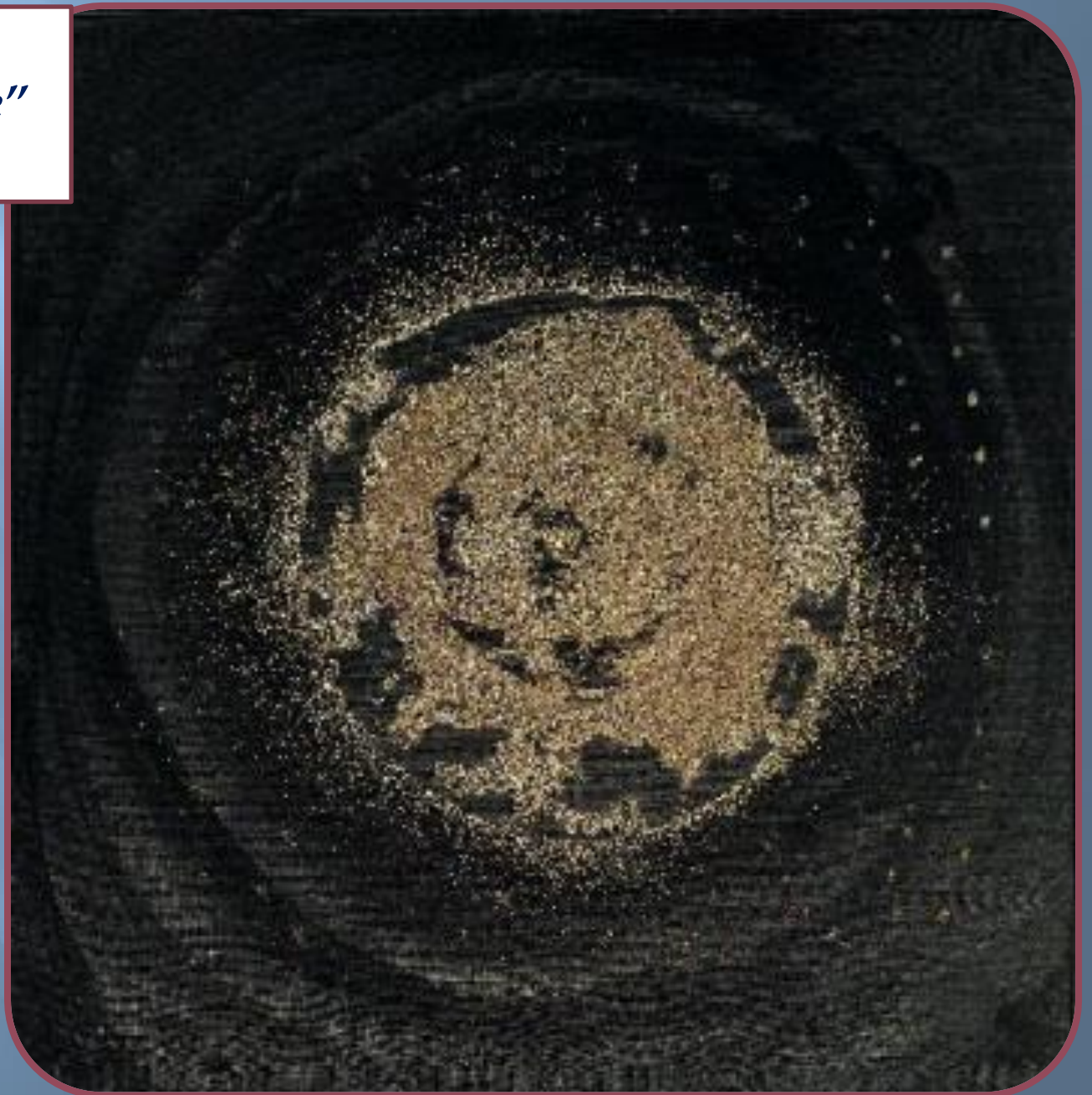


*particolari*





*Lucio Fontana*  
*"Concetto spaziale"*  
1951



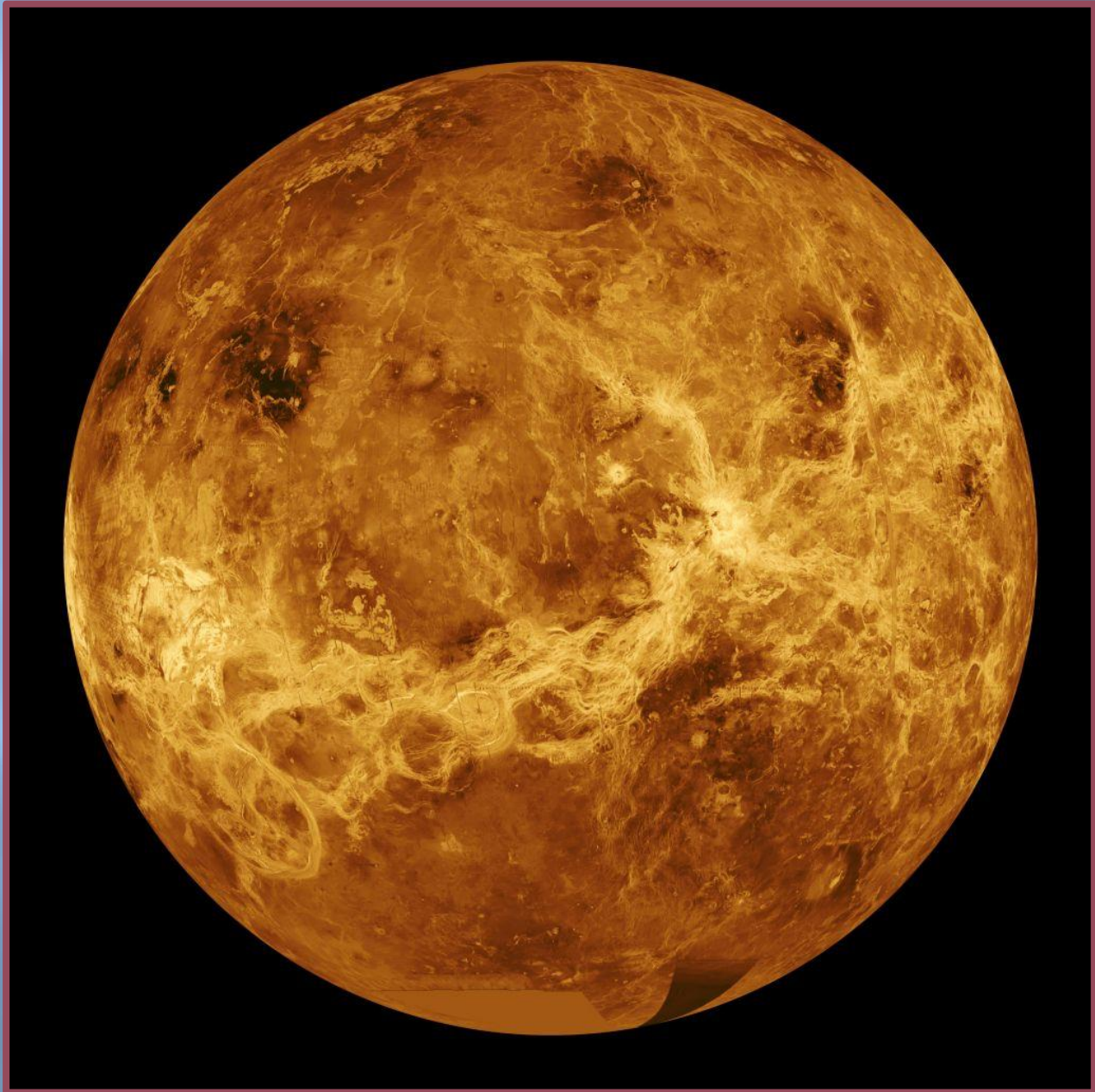


Eclisse totale di luna  
3 marzo 2007

*Chagall*  
*“Amanti*  
*al chiaro di Luna”*  
*1956*







*Jack Butler Yeats "La notte arriva" - 1944*





*Vincent  
Van Gogh  
"Terrazza del caffè  
la sera su Place  
du Forum - Arles"  
1888*



*Mantova - tramonto*



*Scienza  
per  
Tutti*



**COORDINAMENTO GRUPPI  
SCIENTIFICI BRESCIANI**

*Attività  
ricorrenti*



- *Ogni lunedì, al Museo di Scienze Naturali, a Brescia, ore 20,30:  
incontri di determinazione a cura del  
CIRCOLO MICOLOGICO "G. CARINI"*
- *Primo e terzo martedì del mese, al  
Museo Scienze Naturali, a Brescia, ore 20,45:  
proiezioni dell'ASSOCIAZIONE BOTANICA  
BRESCIANA*
- *Primo e terzo mercoledì del mese, al  
Museo Scienze Naturali, a Brescia, ore 20,45:  
incontri sulle gemme e i minerali a cura  
dell'ASSOCIAZIONE ASTERIA*

- *Il giovedì, al Museo Scienze Naturali,  
a Brescia, ore 20,45: corsi divulgativi  
di astronomia (da ottobre a maggio) a cura del  
CENTRO STUDI E RICERCHE SERAFINO ZANI  
e della  
UNIONE ASTROFILI BRESCIANI*
  
- *Ogni venerdì apertura della  
SPECOLA CIDNEA  
“ANGELO FERRETTI TORRICELLI”  
in Castello a Brescia - ore 21,00  
a cura dell’U.A.B. - Ingresso libero*

- *Un venerdì al mese, al Museo Scienze Naturali, a Brescia, ore 20,45: conferenze del*  
**CENTRO STUDI NATURALISTICI BRESCIANI**
- *Ogni sabato - ore 21,00 - escluso l'ultimo sabato del mese, da maggio a settembre, apertura de*  
**l'OSSERVATORIO ASTRONOMICO SERAFINO ZANI,**  
*colle San Bernardo, Lumezzane Pieve.*  
*Ingresso libero*

# *Non Solo Conferenze*

*[www.astrofilibresciani.it](http://www.astrofilibresciani.it)*

# *Arte*

*“Arte e Scienza”,  
proiezioni e lezioni.*

*E' disponibile per le biblioteche  
un'esposizione di libri sul tema  
“Arte e Astronomia”.*

*Per informazioni:  
osservatorio@serafinozani.it*

# *Laboratori*

*Laboratori itineranti sulle scienze naturali,  
la microscopia, l'astronomia e gli esperimenti  
divertenti, per i giovanissimi, le scuole  
e il pubblico.*

*Per prenotazioni:  
[osservatorio@serafinozani.it](mailto:osservatorio@serafinozani.it)*

# *Libri*

*Gruppo di lettura “Libri al Museo”.*

*Si riunisce mensilmente al Museo  
di Scienze Naturali di Brescia.*

*La partecipazione è gratuita e  
aperta a tutti.*

*Sono in programma anche altre attività  
di promozione alla lettura per  
scuole e biblioteche.*

*Per informazioni:  
[osservatorio@serafinozani.it](mailto:osservatorio@serafinozani.it)*

# *Osservazioni del cielo stellato*

*Decine di serate astronomiche pubbliche  
gratuite ogni anno, alla Specola Cidnea del  
Castello di Brescia, all'Osservatorio*

*Serafino Zani*

*di Lumezzane, nella Valle di Mompiano  
e in altre sedi.*

*I prossimi appuntamenti sono riportati  
nel calendario mensile nel sito  
[www.astrofilibresciani.it](http://www.astrofilibresciani.it)*



# *Proiezioni spettacolari*

*Le rappresentazioni del “Teatro delle Stelle” di Lumezzane hanno luogo nella spettacolare sala per proiezioni emisferiche del Planetario di via Mazzini 92.*

*Il Planetario è disponibile in versione itinerante in ogni scuola o comune che ne faccia richiesta. Per ulteriori informazioni:  
[www.museodellecostellazioni.it](http://www.museodellecostellazioni.it)*

# *Storia*

*Visite guidate di interesse storico e artistico, per il pubblico e per le scuole, lungo l'itinerario "La Via delle Stelle" e il centro di Brescia.*

*Per prenotazioni:  
osservatorio@serafinozani.it*

# *Teatro*

*Lecture recitate sui miti del cielo  
e lezioni-spettacolo.*

*I prossimi appuntamenti sono  
riportati nel calendario mensile nel sito  
[www.astrofilibresciani.it](http://www.astrofilibresciani.it)*

# *Speculazioni artistiche*

*All'interno delle sedi astronomiche di Brescia e di Lumezzane i giovani artisti che lo desiderano possono esporre le loro opere in un contesto decisamente inedito come quello di un Osservatorio.*

*Per informazioni:*

*[http://www.astrofilibresciani.it/Calendari/Speculazioni\\_Artistiche.htm](http://www.astrofilibresciani.it/Calendari/Speculazioni_Artistiche.htm)*

***Fine presentazione***

*Elaborazione grafica:*

*Emma Bellini*

*Per modifiche o aggiunte scrivere a:  
tesorivicini@gmail.com*