

Il palazzo delle pulci

di Elif Shafak

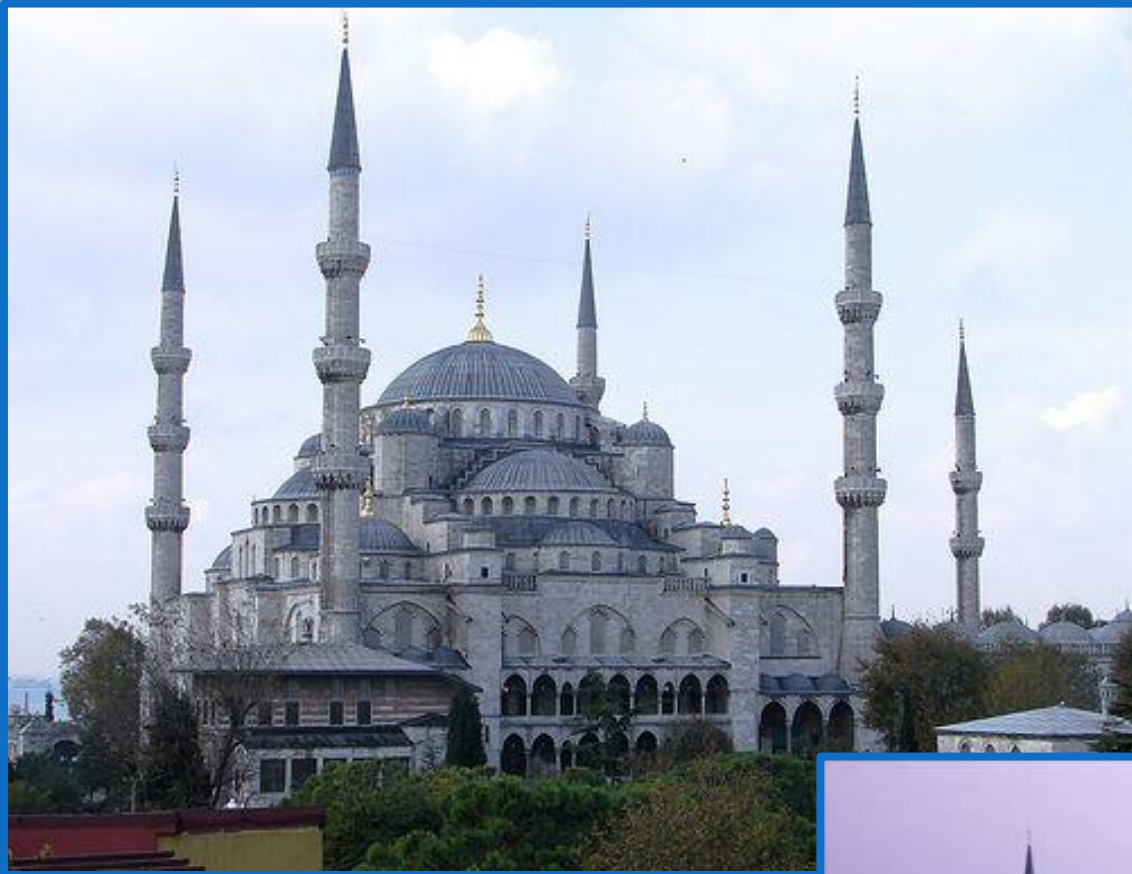
*Elif Shafak, nata Strasburgo il 25 ottobre 1971
è una scrittrice turca.*

Ha pubblicato romanzi scritti in turco e in inglese ed è l'autrice più venduta in Turchia. Le sue opere sono tradotte in più di trenta lingue. È stata definita dai critici come un'autrice in cui si armonizzano in modo creativo la tradizione occidentale e quella orientale fino a generare un'opera narrativa che è insieme locale e universale. La sua opera attinge a diverse culture e tradizioni letterarie, così come ad un profondo interesse per la storia, la filosofia e la cultura orale.

La Şafak ha una scrittura provocatoria nei confronti del bigottismo e della xenofobia, ed è profondamente legata ai temi del femminismo, del sufismo, dell'individualismo e della cultura ottomana, con "un particolare talento nel dipingere le strade di Istanbul". Attualmente divide il suo tempo tra la Gran Bretagna e Istanbul.



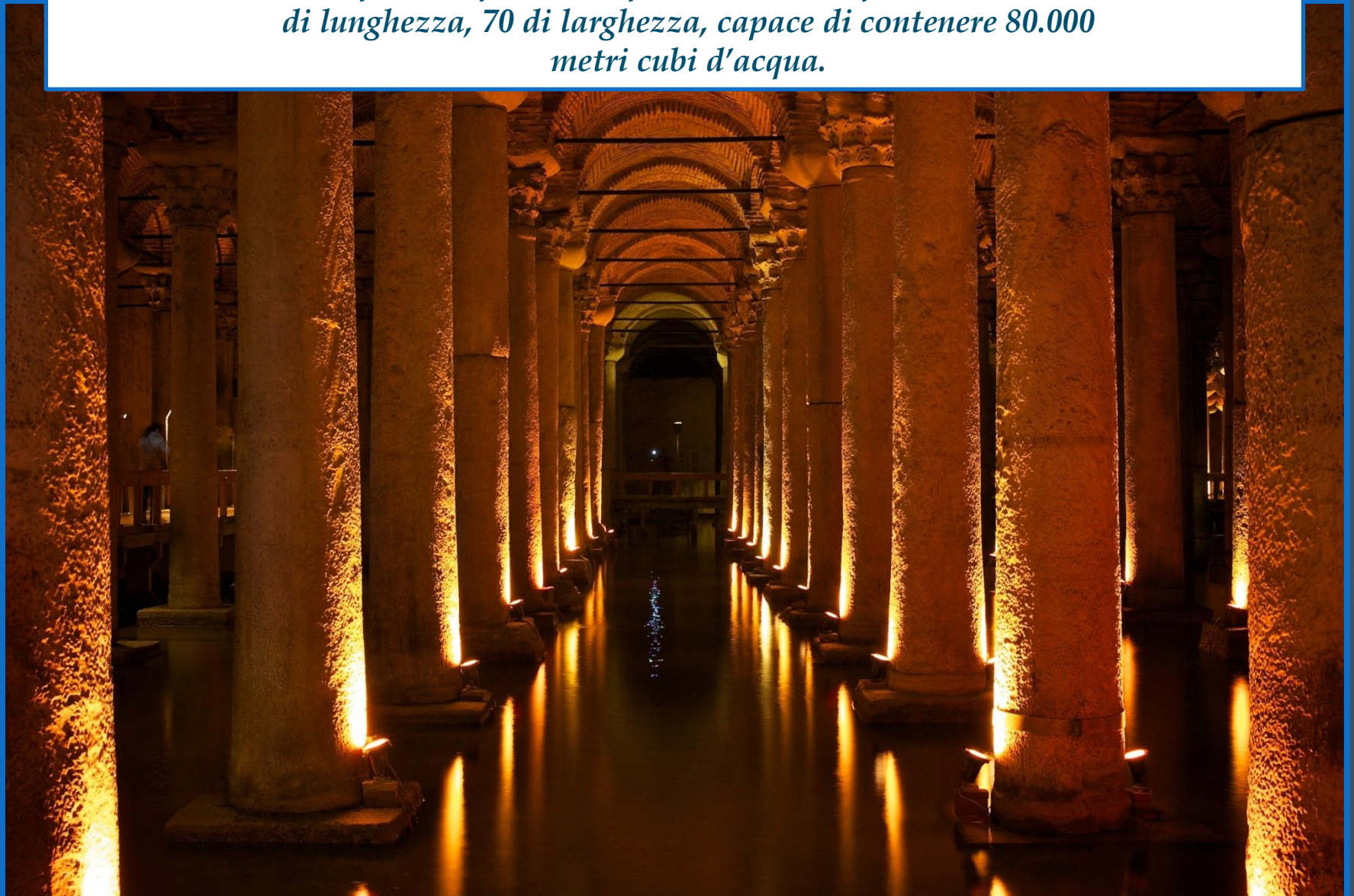


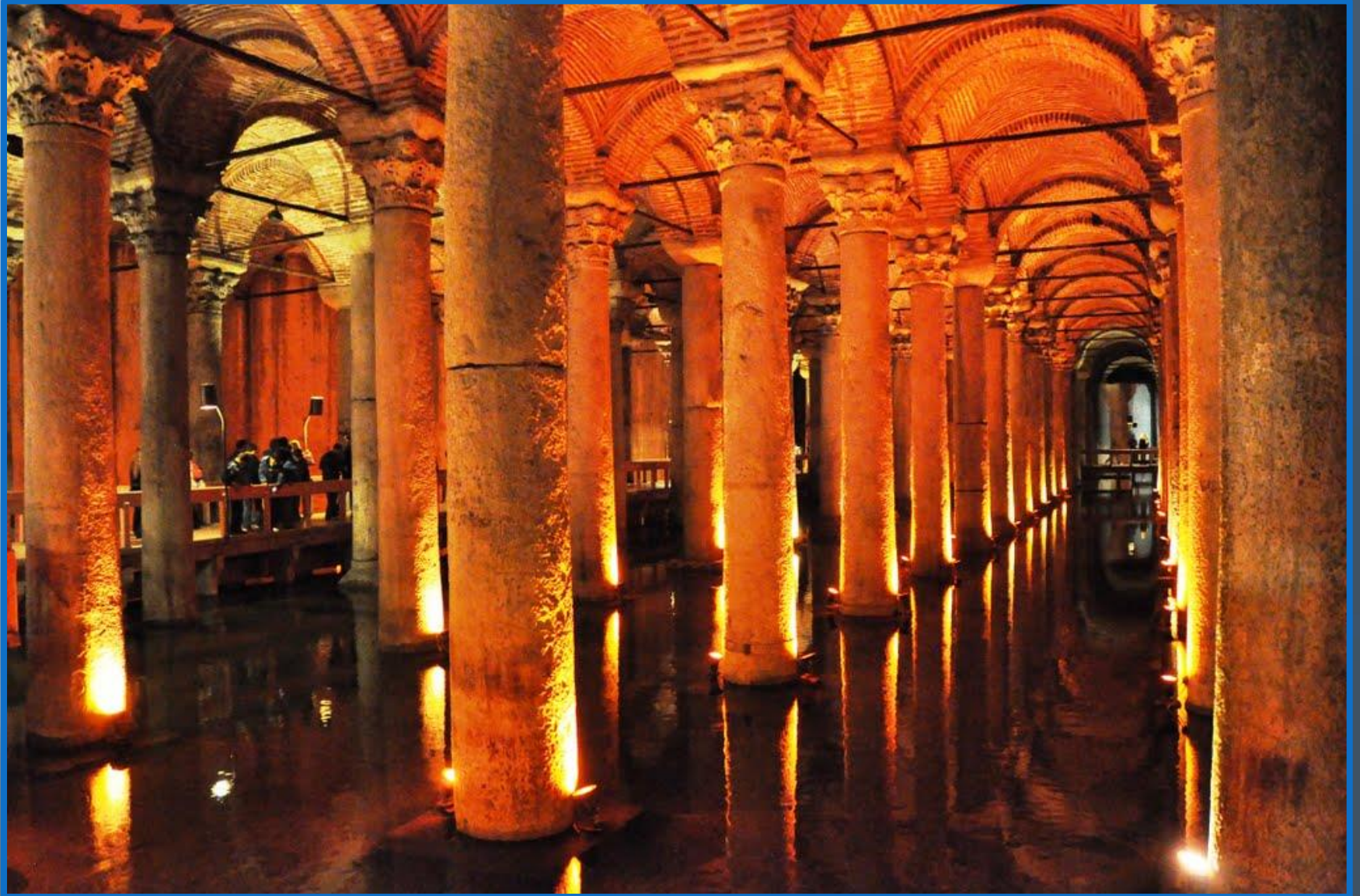


Moschea Blu

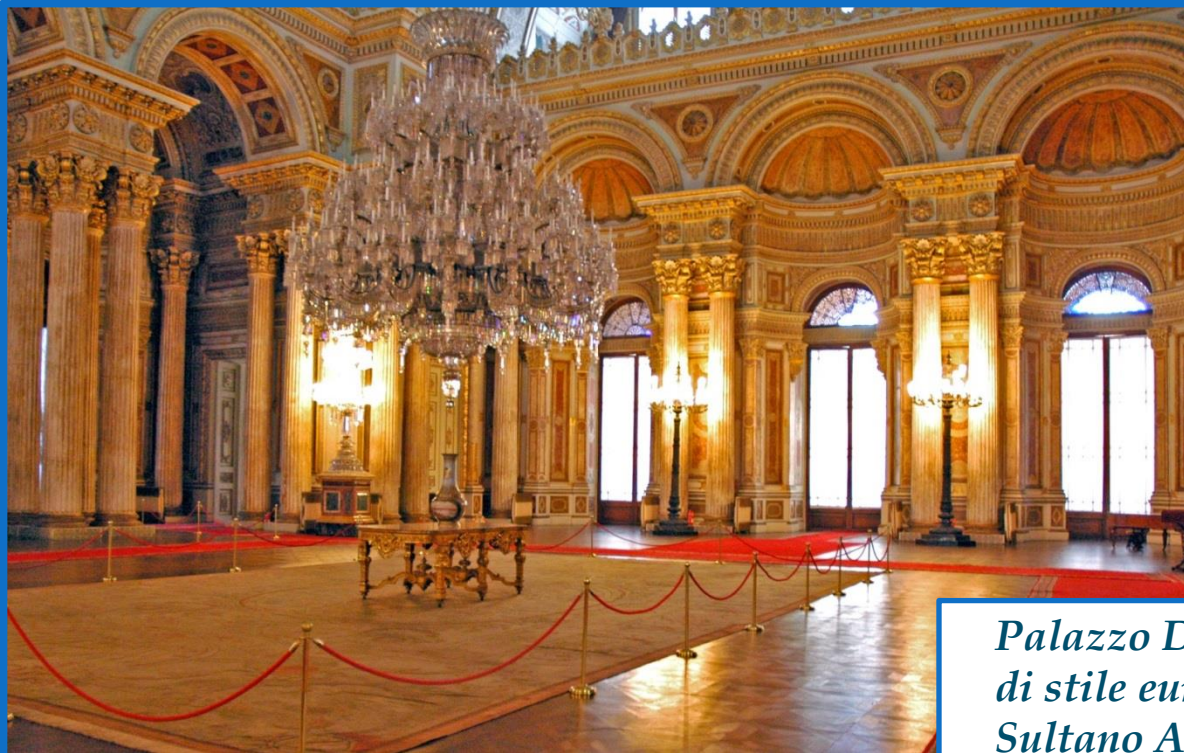


*La Cisterna Basilica è una delle grandi opere realizzate da Giustiniano nel 532.
L'imponente edificio ha numeri davvero impressionanti:
336 colonne con capitelli e pietre scolpite divise in 12 file da 28 ciascuna, 140 metri
di lunghezza, 70 di larghezza, capace di contenere 80.000
metri cubi d'acqua.*

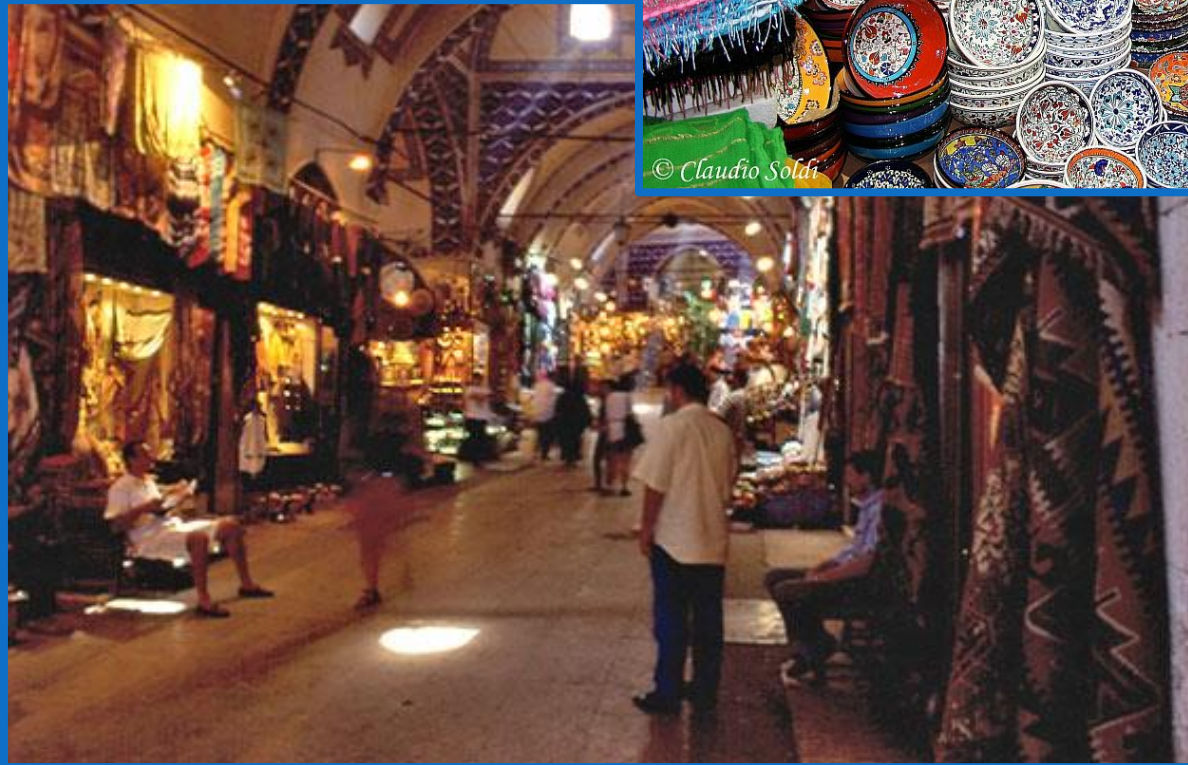




Hotel Palazzo Ciragan



Palazzo Dolmabahçe è il primo palazzo di stile europeo costruito a Istanbul dal Sultano Abdul Mejid I tra il 1843 e il 1856.





www.dovevoandemilano.it



aşure



bulgur



halva





hummus



pita

rakı



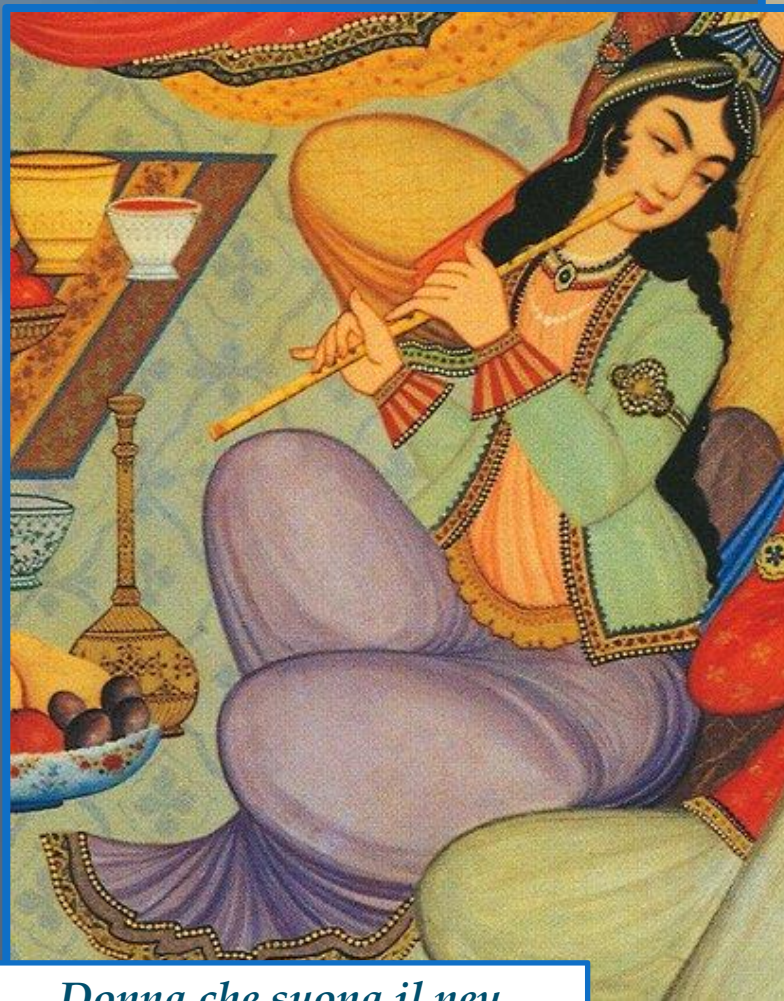
simit

zurne

sx turca - dx siriana



ney



*Donna che suona il ney
in un dipinto del 1669
nel palazzo di Hasht-Behesht
a Isfahan (Iran)*



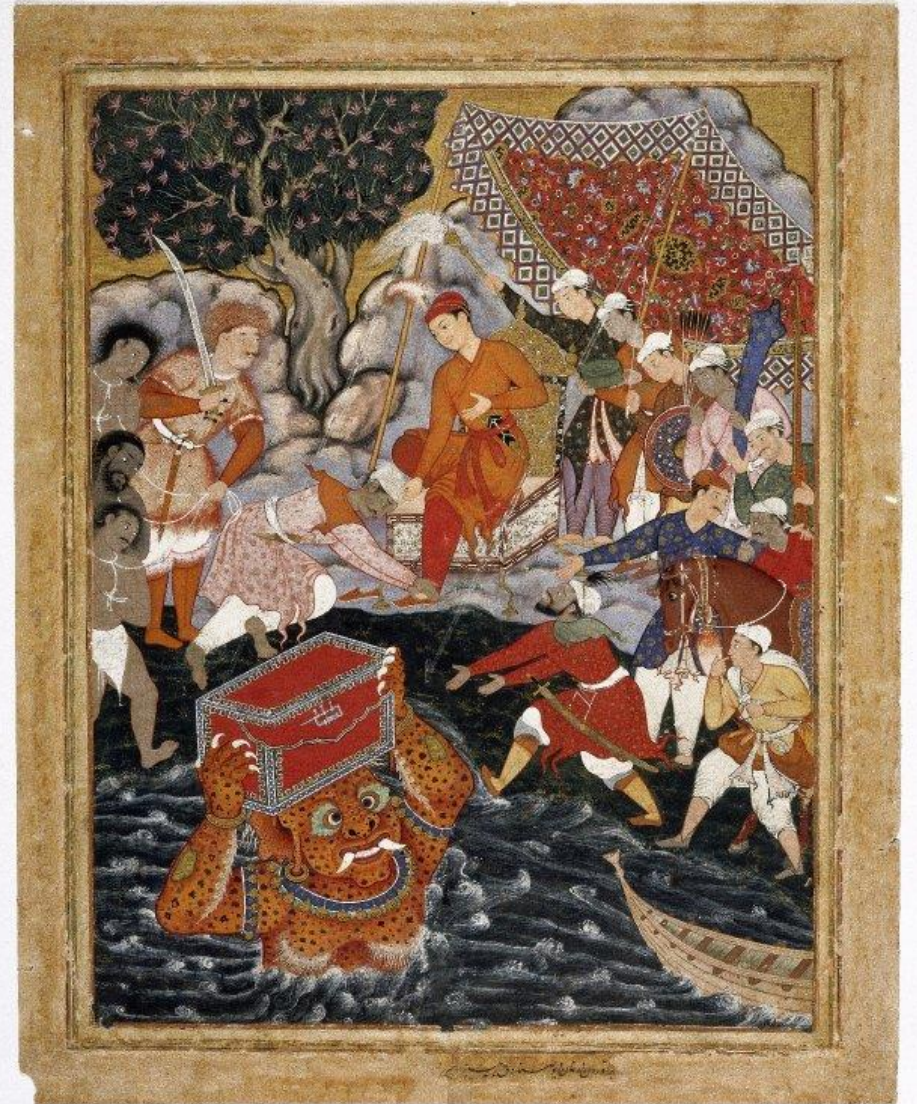
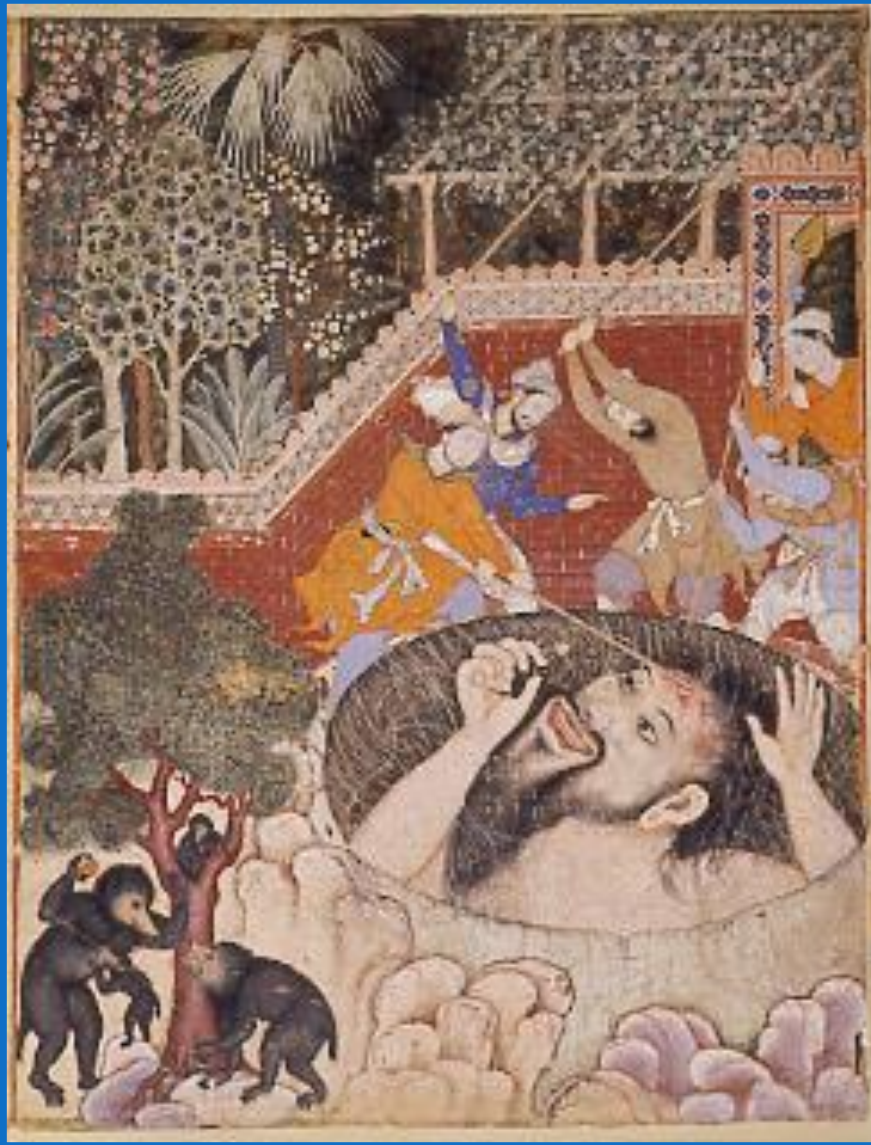


Isrāfīl
angelo che suona la tromba
nel giorno del giudizio
finale

dervisci



Jinn



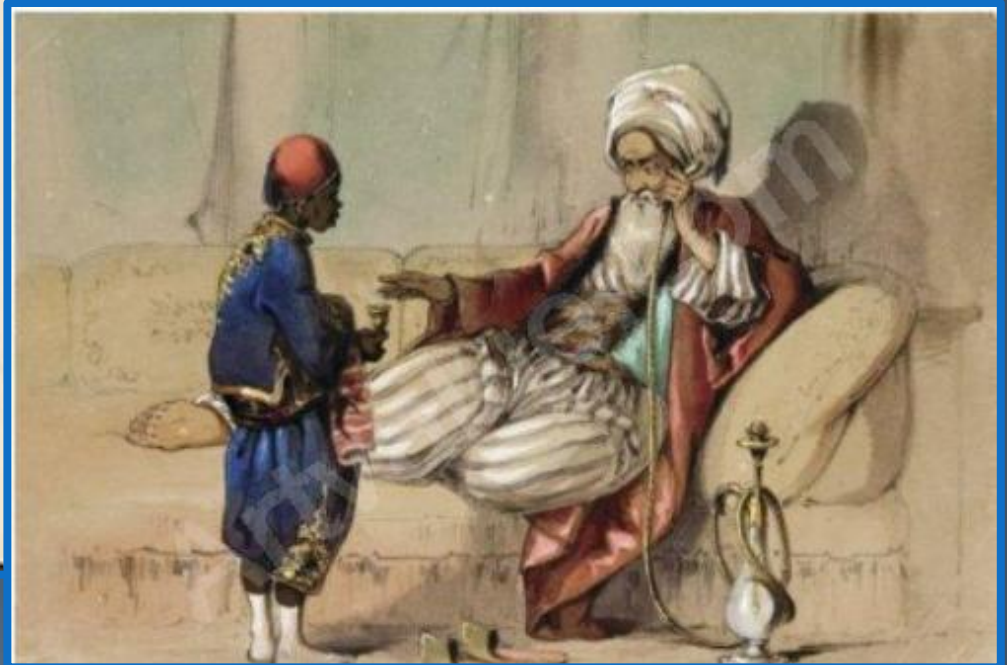
Karagoz



houris



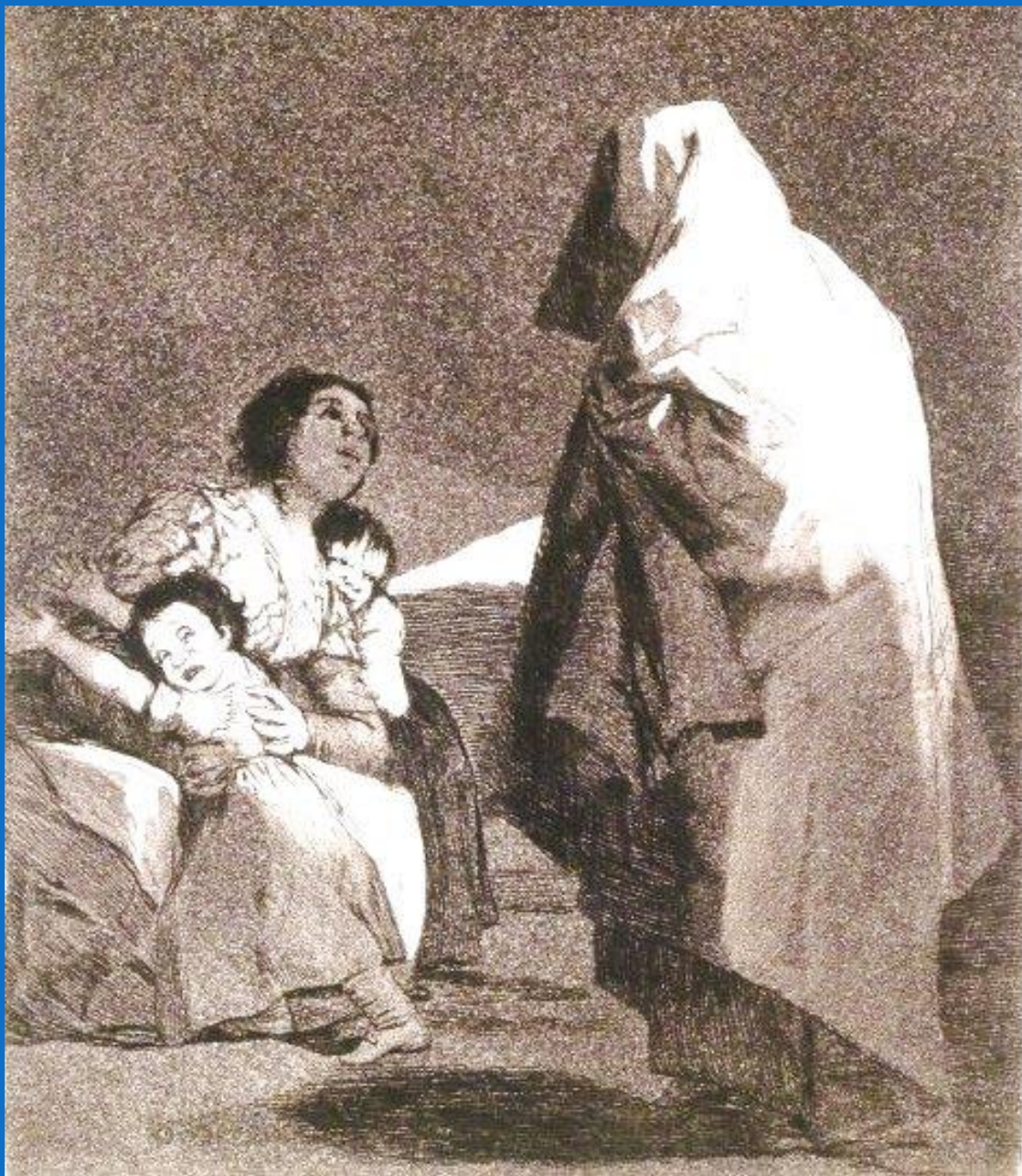
chibouk





*Hygieia (Igea) dea della salute,
figlia di Esculapio (dio della
medicina), ed Epione (ninfa "che
allevia il dolore")*

*Skopas (sometimes attributed to)
The Hope Hygieia
2nd century A.D. Roman copy after
a Greek original of about 360 B.C.
Sculpture; Stone, Marble, (190.5 x 63.5 x 45.72 cm)
William Randolph Hearst Collection*



Francisco Goya
Arriva l'uomo nero

Fine presentazione

*Elaborazione grafica
Emma Bellini
settembre 2014
www.tesorivicini.it*