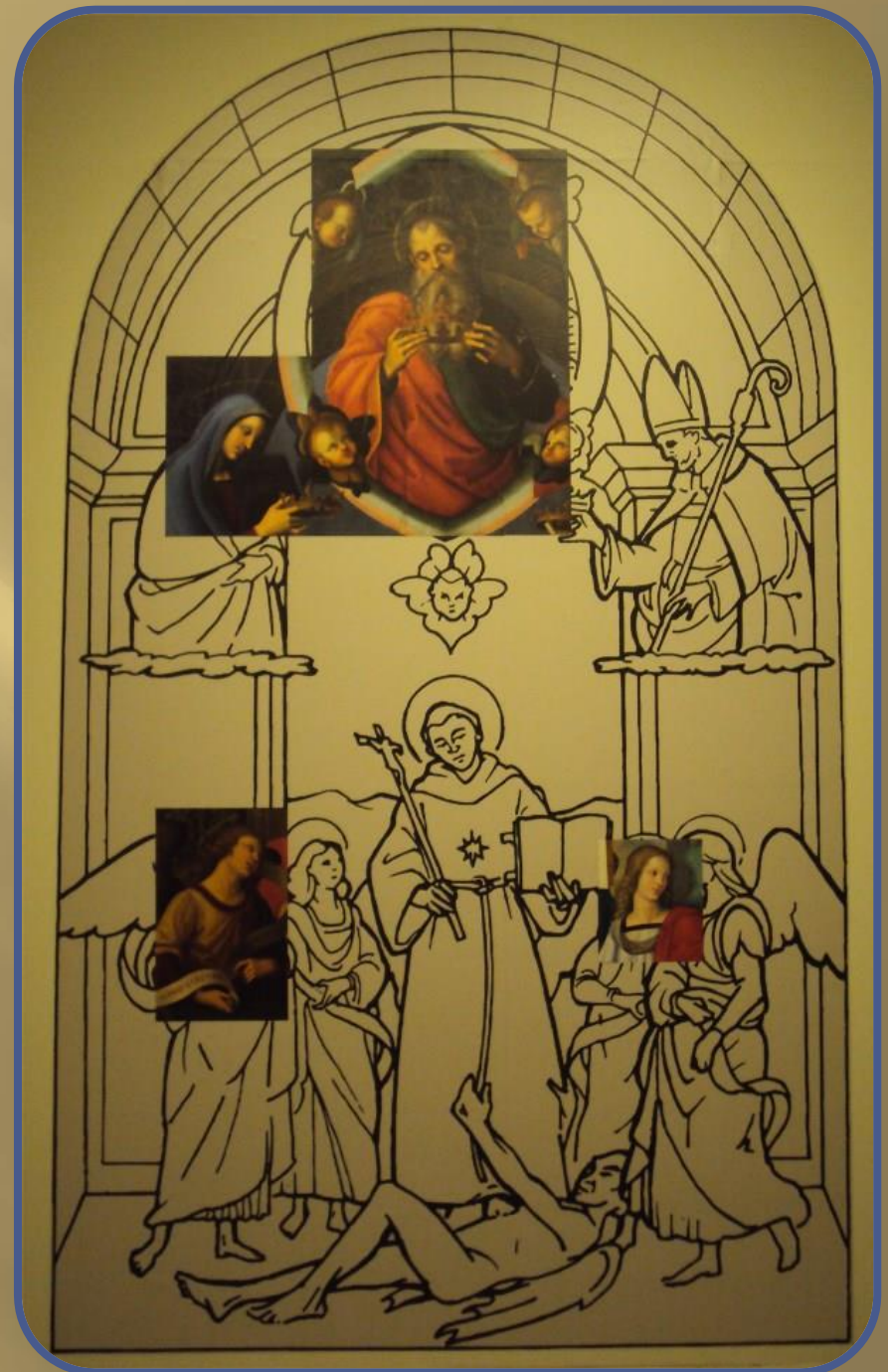


*Alcune opere dalla mostra*

*Rinascimento*  
**RAFFAELLO**  
*Opera prima*

*presso il*  
*Museo di S. Giulia*  
*a Brescia*  
*fino al 06 aprile 2015*

*Ricostruzione grafica della  
PALA BARONCI  
Disegno di DAVID ACE  
National Gallery  
London*



*Raffaello  
"Padreterno e  
Vergine Maria"  
Museo di Capodimonte  
Napoli*



*Raffaello  
"Busto d'angelo  
con cartiglio"  
Musée du Louvre  
Paris*

*Raffaello  
"Busto d'angelo"  
Pinacoteca  
Tosio-Martinengo  
Brescia*





*Ermenegildo Costantini  
"S. Nicola da Tolentino  
che calpesta il demonio"  
Pinacoteca Comunale  
Città di Castello (Pg)*





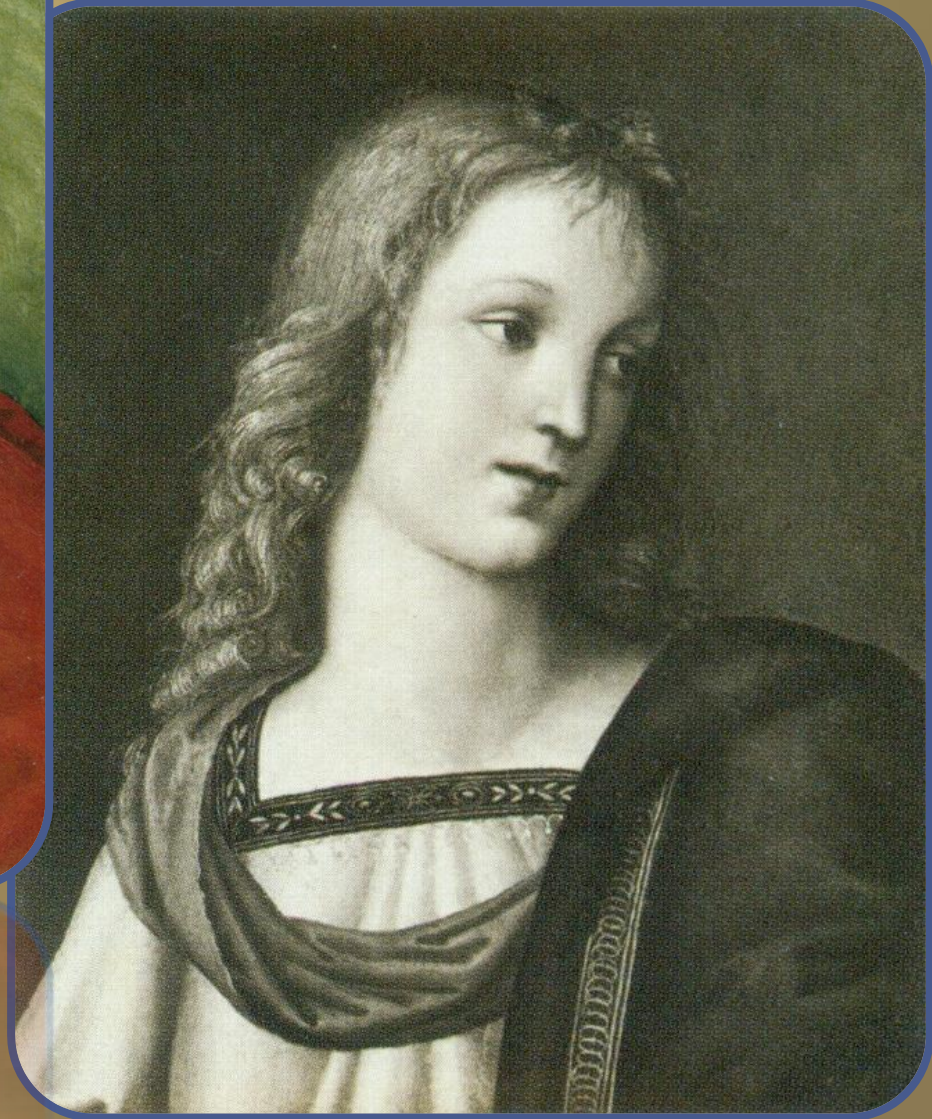
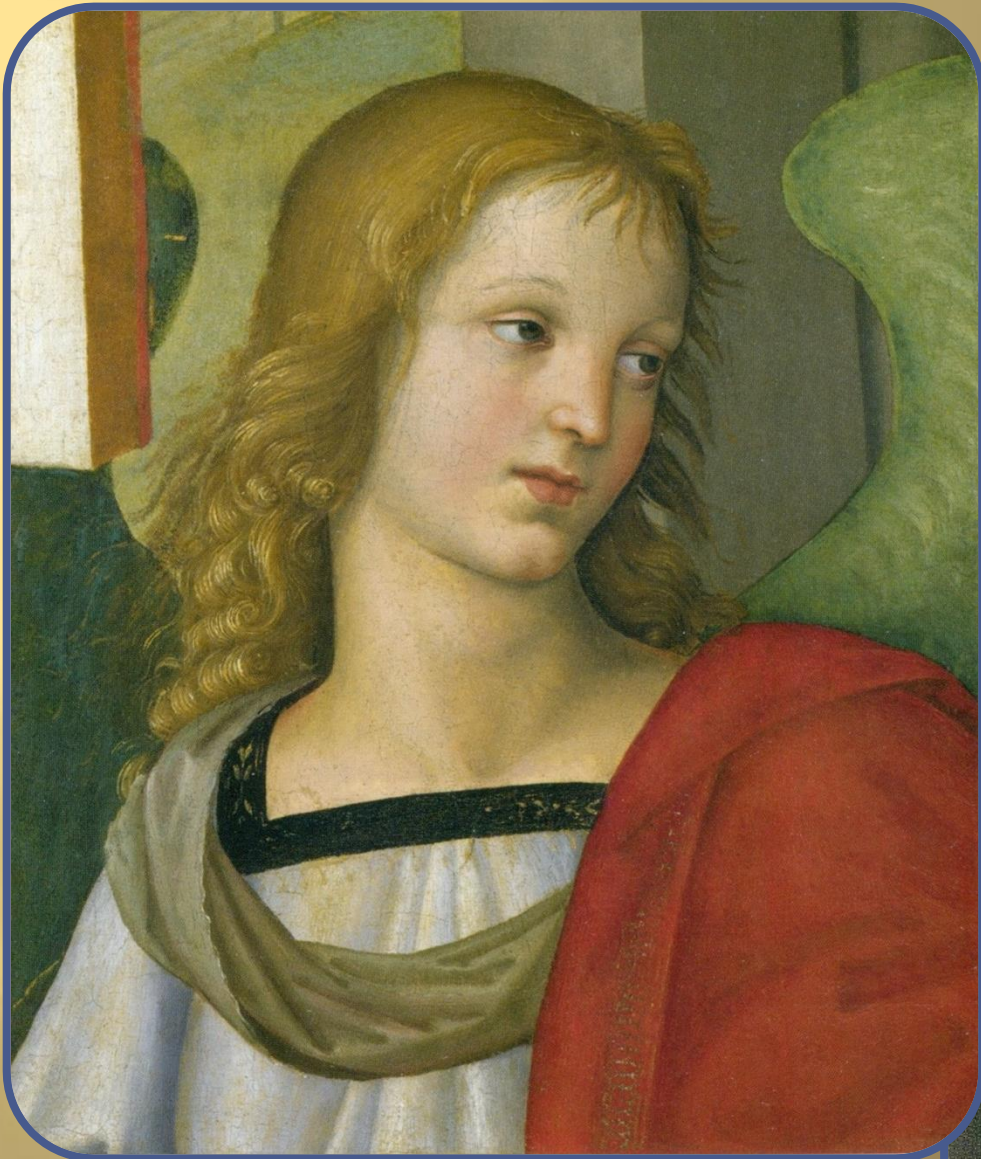
*Raffaello  
"Busto d'angelo"  
prima del restauro  
del 1912  
Pinacoteca  
Tosio-Martinengo  
Brescia*





*Raffaello*  
*"Busto d'angelo"*  
*Pinacoteca*  
*Tosio-Martinengo*  
*Brescia*









*Raffaello  
"Busto d'angelo  
con cartiglio"  
Musée du Louvre  
Paris*





*Raffaello*  
*"Vergine Maria"*  
*prima del restauro*  
*anni '30 del '900*  
*Museo di Capodimonte*  
*Napoli*





*Raffaello  
"Padreterno"  
prima del restauro  
anni '30 del '900  
Museo di Capodimonte  
Napoli*



*Raffaello  
"Padreterno e  
Vergine Maria"  
Museo di  
Capodimonte  
Napoli*





RAFFAELLO SANZIO  
STUDIO DI COMPOSIZIONE PER L'INCORONAZIONE DI SAN NICOLA DA TOLENTINO  
MATITA NERA PUNTA METALLICA, QUADRETTATURA A MATITA  
STUDIO DI TESTA D'UOMO, STUDI DI DRAPPEGGI, CAMPATA DI UN CORTILE DI PALAZZO, UCCELLI  
MATITA NERA, PENNA E INCHIOSTRO MARRONE  
409 x 263 MM  
LILLE, PALAIS DES BEAUX-ARTS, RECTO E VERSO, INV. 474, 475





RAFFAELLO SANZIO  
STUDIO DI COMPOSIZIONE PER L'INCORONAZIONE DI SAN NICOLA DA TOLENTINO  
MATITA NERA PUNTA METALLICA, QUADRETTATURA A MATITA  
STUDIO DI TESTA D'UOMO, STUDI DI DRAPPEGGI, CAMPATA DI UN CORTILE DI PALAZZO, UCCELLI  
MATITA NERA, PENNA E INCHIOSTRO MARRONE  
409 x 263 MM  
LILLE, PALAIS DES BEAUX-ARTS, RECTO E VERSO, INVV. 474, 475

*Fine presentazione*

*Elaborazione grafica  
Emma Bellini  
marzo 2015  
[www.tesorivicini.it](http://www.tesorivicini.it)*