

# *Brescia-mostre n° 7*

*Dove sono state scattate le fotografie?  
Se non riconosci i luoghi, scrivimi, ti darò la risposta  
tesorivicini@gmail.com*

emmabellini©

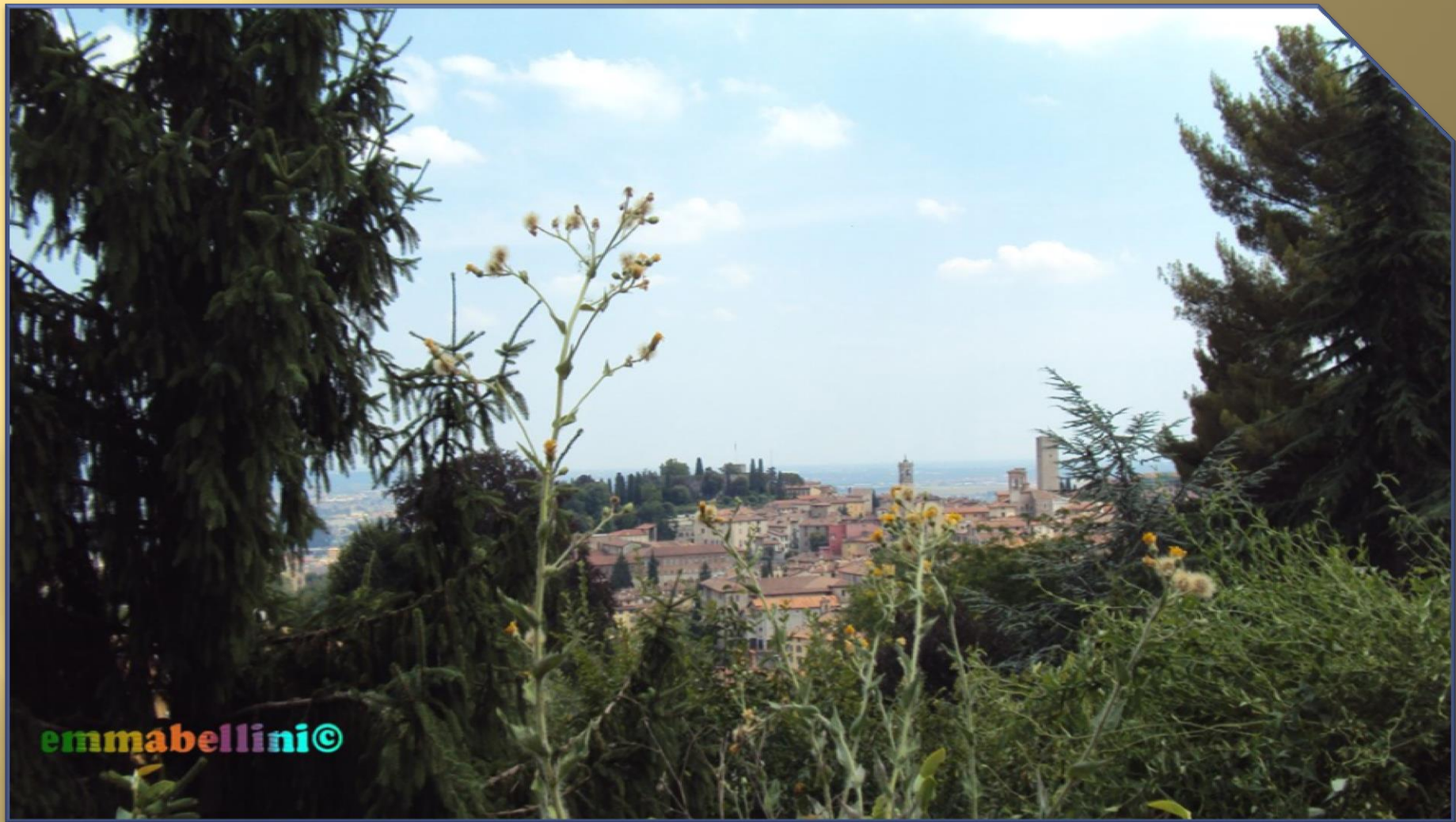


emmabellini©





emabellini©



emmabellini©







emmabellini©







emmabellini©



emmabellini©

*Lastra calcare  
con croce gemmata rilievo  
Museo di S. Giulia  
Brescia*



*Gaetano Cresseri*  
*La notte*  
1909





mabellini©



emmabellini©



Brescia

Castello - "Esposizione bresciana 1904"

Padiglione del piazzale di San Marco contenente cicli - turismo - caccia - automobilismo

Stampa da lastra cm 13x18

Anno 1904

Autore anonimo

Archivio Fotografico Direzione Civici Musei - Brescia





Brescia

Castello - "Esposizione bresciana 1904"

Facciata delle sale della Amministrazione provinciale e padiglioni dell'officina elettrica  
e delle botti nella palazzina degli ufficiali e nel piccolo miglio

Stampa da lastra 13x18

Anno 1904

Autore anonimo

Archivio Fotografico Direzione Civici Musei - Brescia

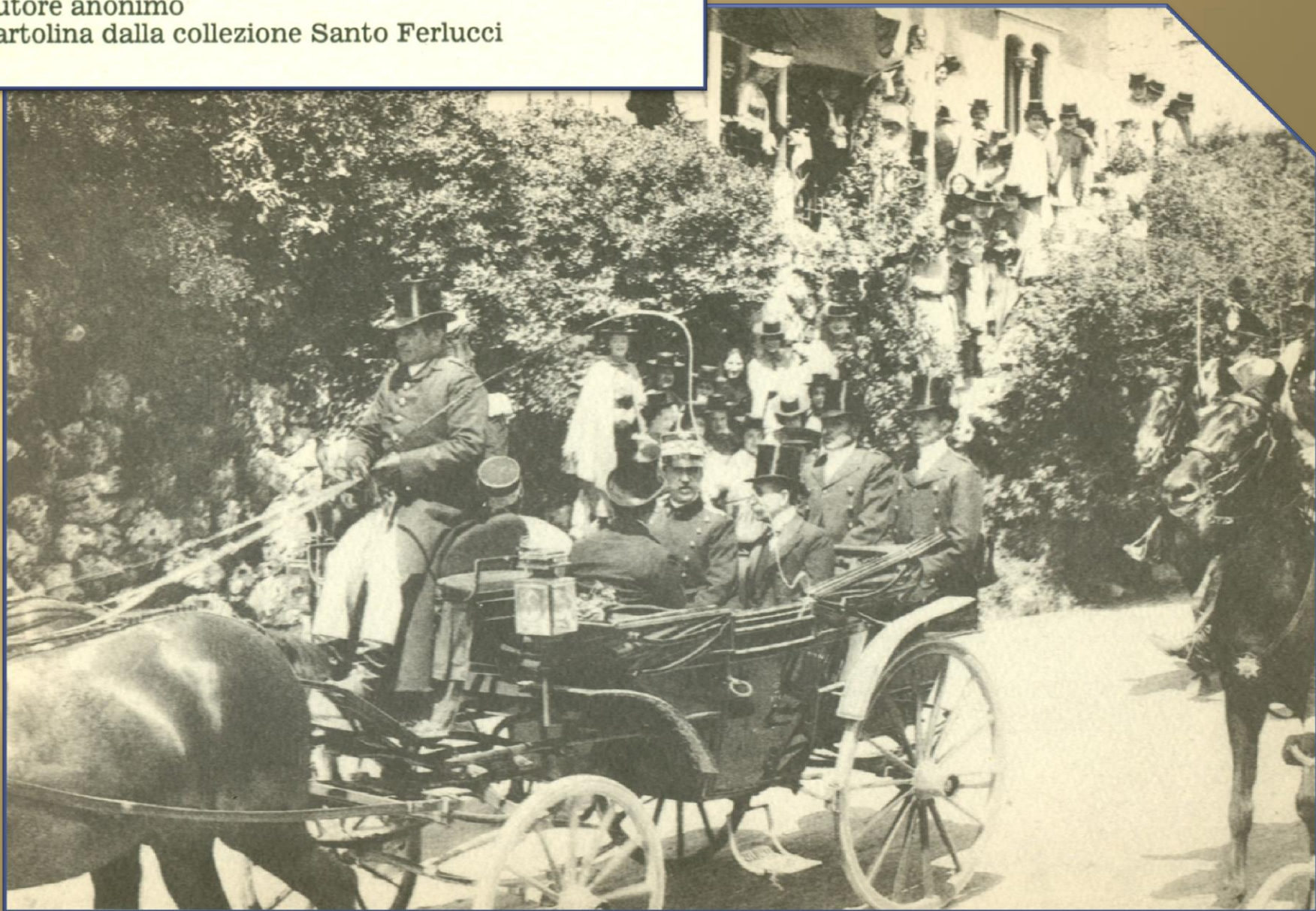
Brescia

Vittorio Emanuele III mentre scende dal Castello

29 maggio 1904

Autore anonimo

Cartolina dalla collezione Santo Ferlucci





Fondazione Negri

# Expo 1904

Brescia tra modernità e tradizione

Brescia between modernity and tradition



*Fine presentazione*

*Elaborazione grafica  
Emma Bellini  
ottobre 2015  
[www.tesorivicini.it](http://www.tesorivicini.it)*