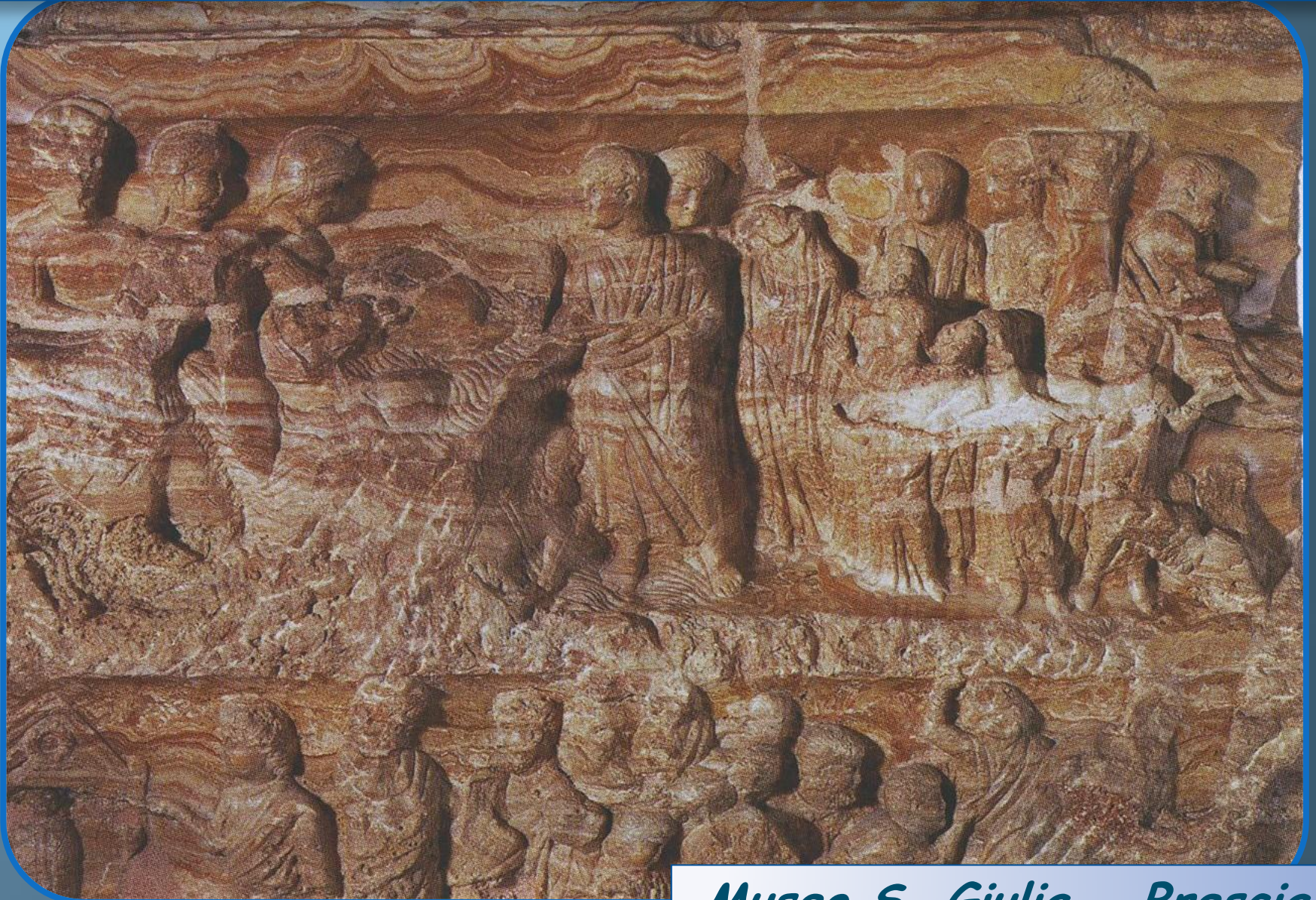


Tesori in ...
... viaggio

Fronte sarcofago frammentario - 3°/4° sec. d. C.



Museo S. Giulia - Brescia

*Antifonario del proprio dei Santi dalla
vigilia della festività di S. Andrea alla festività
di S. Michele Arcangelo - 1460/1470*

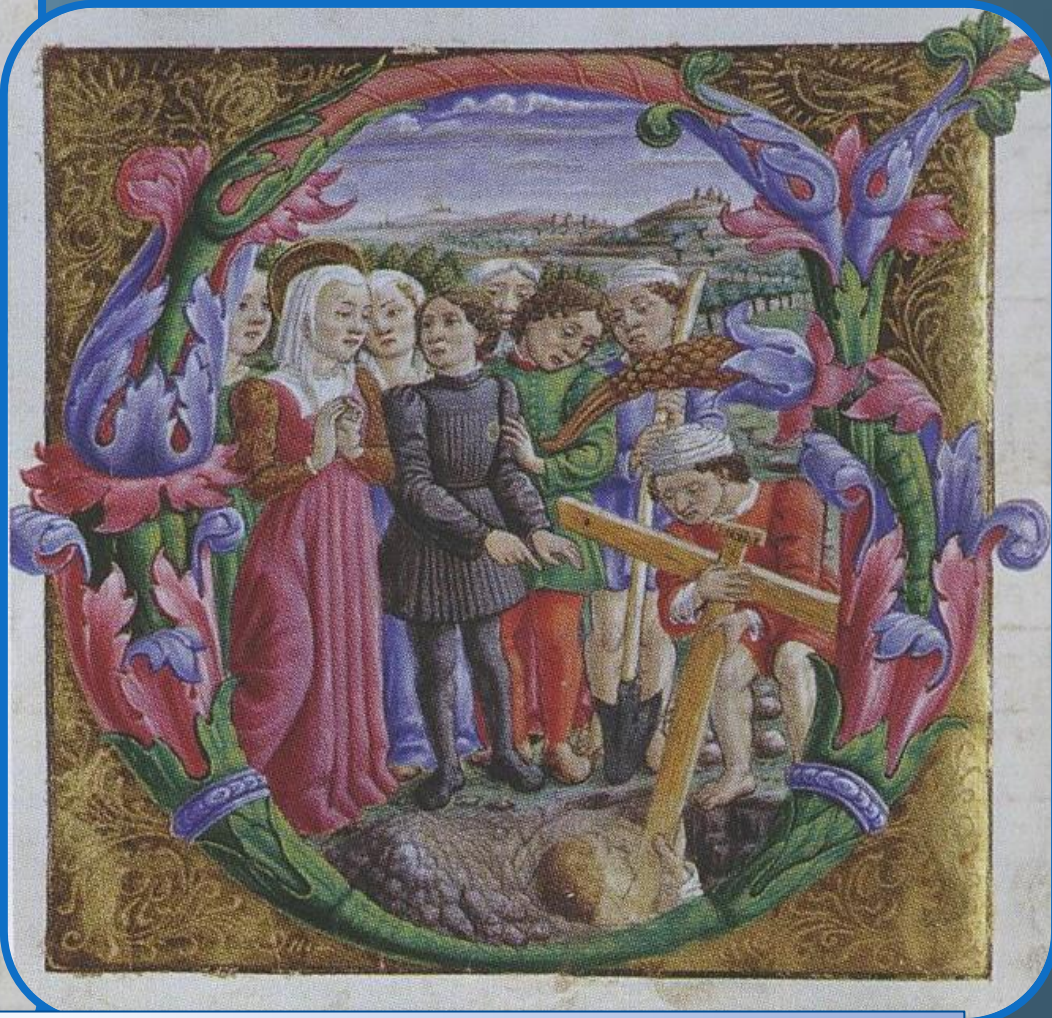
ti lumene fulget

alleluia. **D**is in

cuouac ix. Quare firmuerit. ix. Die
go multiplicati. lxx sig
ccas erit icelo alla. R. Cū
dis ad iudicadiū
uenent alla. **R.**

lo

nosū



Museo S. Giulia - Brescia

Piccola croce reliquario detta di S. Elena - X sec. d. C.



Museo S. Giulia - Brescia



*Lastra in calcare
con croce gemmata
a rilievo
VIII sec. d. C.*

*Museo S. Giulia
Brescia*

*Milano
e Roma*



Milano - Palazzo Reale
Mostra "Costantino 313 d. C. - L'Editto di Milano
e il tempo della tolleranza" - Anno 2013





Costantino 313 d.C.

Periodo:

10/04/2013 - 15/09/2013

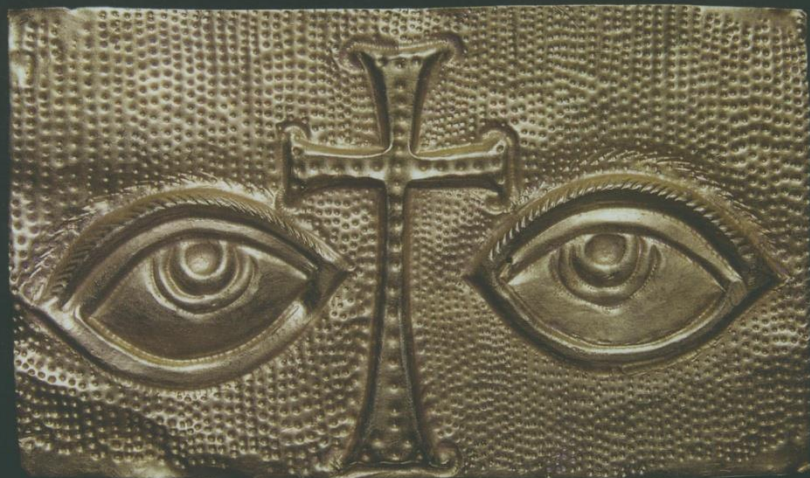
La Soprintendenza Speciale per i Beni Archeologici di Roma ospita al Colosseo, dall' 11 aprile al 15 settembre 2013, la mostra "Costantino 313 d.C.", che celebra l'anniversario dell'Editto di tolleranza del 313 d.C.

La mostra, reduce da un grande successo di pubblico a Palazzo Reale di Milano, progettata e ideata dal Museo Diocesano di Milano e curata da Gemma Sena Chiesa e Paolo Biscottini, arriva al Colosseo, arricchita da una sezione interamente dedicata a Roma, curata da Mariarosaria Barbera, soprintendente per i beni archeologici di Roma e protagonista di importanti scoperte legate a Costantino, tra cui nuovi ambienti del settore pubblico del palazzo sessoriano, nell'area di S.Croce in Gerusalemme, e le domus di alti funzionari alla corte dell'imperatrice Elena.



***Roma - Colosseo e Curia Iulia
Mostra "Costantino 313 d. C. - L'Editto di
Milano e il tempo della tolleranza"
Anno 2013***

PALAZZO REALE



L'EDITTO DI MILANO E IL TEMPO DELLA TOLLERANZA

COSTANTINO

313 d.C.

Electa

COSTANTINO

313 d.C.

MILANO, PALAZZO REALE

25 OTTOBRE 2012 - 17 MARZO 2013

ROMA, COLOSSEO E CURIA IULIA

27 MARZO - 15 SETTEMBRE 2013

Alto Patronato del
Presidente
della Repubblica

Alto Patronato della
Segreteria di Stato
del Vaticano

Patrocino
del Ministero
degli Affari Esteri

Ministero per i Beni
e le Attività Culturali
Soprintendenza Speciale per
i Beni Archeologici di Roma

Patronato della
Regione Lombardia

Patrocino della
Provincia di Milano

www.mostracostantino.it

Milano



Comune
di Milano
Cultura, Moda,
Design

SINDACO

Giuliano Pisapia

ASSESSORE ALLA CULTURA, MODA, DESIGN

Stefano Boeri

DIRETTORE CENTRALE CULTURA

Giulia Amato

FONDAZIONE SANT'AMBROGIO
MUSEO DIOCESANO
CROCIERE DI

PRESIDENTE
Mario Brianza

VICEPRESIDENTE

Francesco Baggi Sisini

CONSIGLIERI

*Marco Navoni, Roberto Ruozi,
Domenico Squatamatti*



UNIVERSITÀ
DEGLI STUDI
DI MILANO

RETTORE

Enrico Delewa

PRESIDENTE DEL COMITATO DI DIREZIONE DELLA

FACOLTÀ DI STUDI UMANISTICI

Fabrizio Slavazzi

DIRETTORE DEL DIPARTIMENTO BENI CULTURALI
E AMBIENTALI

Paolo M. Inghilleri

PALAZZO REALE

DIRETTORE

Domenico Piraina

COORDINAMENTO MOSTRA

Giuliana Allievi

RESPONSABILI ORGANIZZAZIONE

E AMMINISTRAZIONE

Giovanni Bernardi, Simone Peracciolo

ORGANIZZAZIONE

Luisella Angiari, Filomena Della Torre,

Christina Schenk, Diego Sileo,

Giulia Somante, Roberta Ziglioli

AMMINISTRAZIONE

Roberta Cracitti, Valeria Giannelli

Laura Piermatti, Sonia Santagostino

Luca Vitello

COORDINAMENTO EVENTI

Patrizia Lombardo

RESPONSABILE COORDINAMENTO TECNICO

Annalisa Santaniello

COORDINAMENTO TECNICO

Patrizia Lombardo, Luciano Madoe

RESPONSABILE COMUNICAZIONE

E PROMOZIONE

Luciano Cantarutti

COMUNICAZIONE E PROMOZIONE

Francesca La Placa, Antonietta Bucci

UFFICIO STAMPA COMUNE DI MILANO

Elena Conenna

COMUNICAZIONE VISIVA

Dalia Gallico

Art Lab

ASSISTENZA OPERATIVA

Palma Di Giacomo, Giuseppe Premoli,

Luciana Sacchi

SERVIZIO CUSTODIA

Corpo di guardia Palazzo Reale

PALAZZO REALE È STATO RESTAURATO GRAZIE A

fondazione
cariplo

partner istituzionale

MOSTRA PROGETTATA
E IDEATA DAL MUSEO DIOCESANO
DI MILANO



DIRETTORE

Paolo Biscottini

CONSERVATORI

Alessia Devitini

Cinzia Picozzi

Nadia Righi

COORDINAMENTO GENERALE

E REGISTRAR

Giancarla Ischio

SEGRETARIA

Chiara Fabbri

MANUTENZIONE E SICUREZZA

Stefano Fais

assistente *Alberto Nava*

RELAZIONI ESTERNE E RACCOLTA FONDI

Alessandra Pellegrini

Arts Council S.r.l.

UFFICIO STAMPA

Luca Melloni

CLP Relazioni Pubbliche

ACCOGLIENZA PUBBLICO E SCUOLE

Associazione Volontari Museo Diocesano

DIDATTICA

Ad Artem

Fine presentazione

*Elaborazione grafica
e fotografie:
Emma Bellini
gennaio 2015
www.tesorivicini.it*